

## Modüler Pişirme Ekipmanları 900XP 1200mm Gazlı Setüstü Izgara HP, Düz ve Nervürlü çizilmeye karşı krom pişirme yüzeyi

SIRA # \_\_\_\_\_

MODEL # \_\_\_\_\_

ADI # \_\_\_\_\_

SIS # \_\_\_\_\_

AIA # \_\_\_\_\_



391407 (E9IIMAAOMIA)

Gazlı setüstü Izgara geniş HP, gazlı, 2/3 düz ve 1/3 nervürlü çizilmeye karşı dayanıklı NitroChrome3 krom pişirme yüzeyi, yatay, termostatik kontrol, spatula dahil - 1200 mm

### Özellikler

#### Sıra No.

Piştirme yüzeyinin 2/3'ü düz ve 1/3'ü nervürlü çizilmeye dayanıklı kromdan imal edilmiştir. Termostatik valfli ve kendini stabilize eden alevli 33 kW gazlı brülörler. Sıcaklık aralığı 90°- 270°C' arasında ayarlanır. Cihazlar önü açık alt dolap, köprü suportları veya konsol sistemi üzerine monte edilir. Piştirme tablasının üzerindeki yağ, 2 adet geniş drenaj deliğinden tablanın altındaki 3 litrelik 2 bağımsız yağ çekmecesine akar. Tüm dış paneller Scotch Brite yüzey sonlandırmaya sahip paslanmaz çeliktir. Paslanmaz çelik ekstra dayanıklı üst tabla 2 mm kalınlıktadır. Dik açılı yan kenarlar diğer ünitelerle açıklık kalmadan birleşmelerini sağlar ve aralarında pislik toplanmasını engeller.

Onay: \_\_\_\_\_

### Ana Özellikler

- Seçkin Özellik İcHot montaj: HP Izgara ile dual ısı rejimli buzdolabı/derin dondurucu alt dolabı birleştirerek üretim gücünü artıran ve piştirme ve depolama işlemlerini kolaylaştıran tek bir cihaz elde edin.
- Cihazlar önü açık alt dolap, köprü suportları veya konsol sistemi üzerine monte edilir.
- Piştirme tablasının üzerindeki yağ, 2 adet geniş drenaj deliğinden tablanın altındaki 3 Litrelik 2 bağımsız yağ kollektörüne akar.
- Piştirme pleytinin arka ve yanlarında yüksek tipte paslanmaz çelik siperlikler.
- Daha yüksek emniyet sağlayan termostatik valfli Piezo çakmakla ateşleme.
- Kontrol düğmesinin özel dizaynı içine su sızmasına imkan vermez.
- Suya karşı koruma sınıfı: IPX5.
- Ünitenin piştirme pleyti 4 bağımsız kontrol düğmesiyle kontrol edilir.
- Kolay temizlenebilir ve korozyona dayanıklı krom yüzey.
- Krom pleytin özel işlemi sayesinde çizilmeye dayanıklı piştirme yüzeyi
- Sıcaklık aralığı 90°- 270°C' arasında ayarlanır.
- Alt dolap, köprü suportu veya konsol sistemi üzerine monte edilebilir.

### Konstruksiyon

- Ünite 930 mm derinliktedir ve geniş bir çalışma yüzeyine sahiptir.
- Tüm dış paneller Scotch Brite yüzey işlemeli paslanmaz çeliktendir.
- AISI 304 paslanmaz çelik üst tabla 2 mm kalınlıktadır.
- Model, üniteler arasında boşluk ve kir birikmesini önlemek için sıfır birleşim sağlayan dik açılı yan kenarlara sahiptir.
- İdeal ızgara sonuçları ve kullanım kolaylığı için 20 mm kalınlığında çizilmeyen piştirme yüzeyi.
- Piştirme yüzeyinin 2/3'ü düz ve 1/3'ü nervürlüdür.

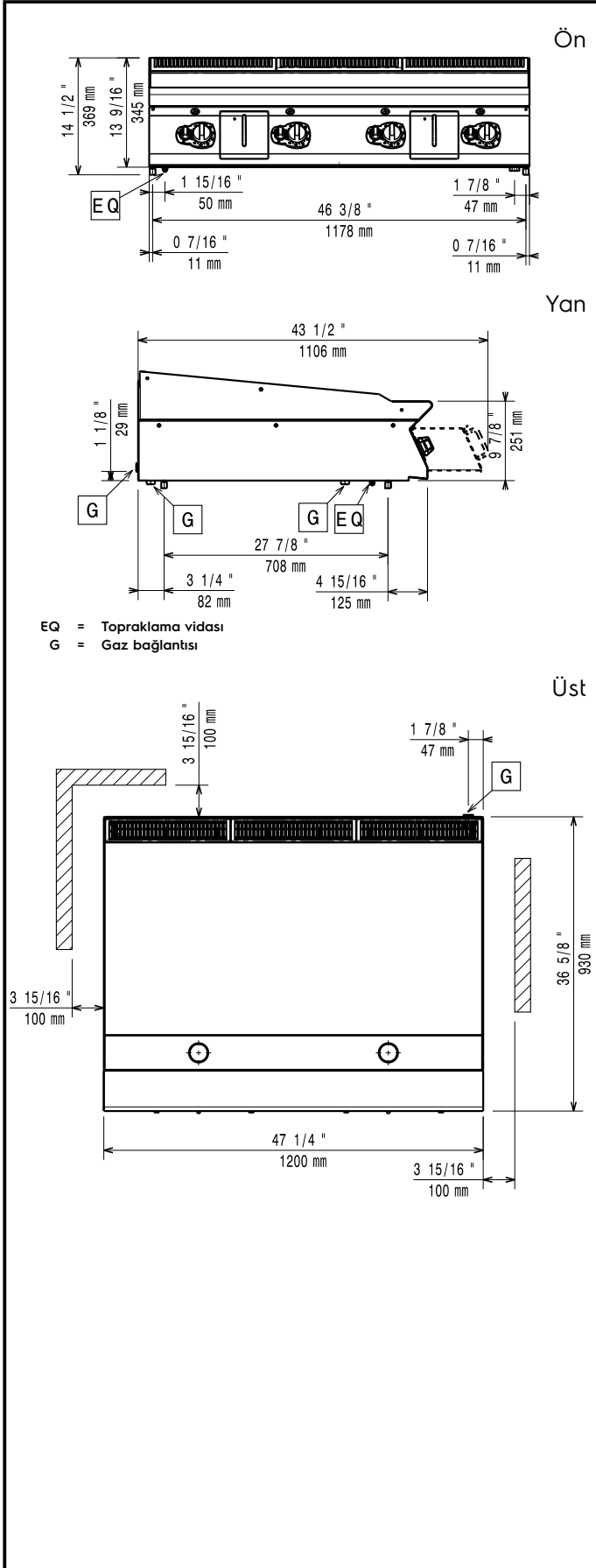
### Dahil Aksesuarlar

- 1 Düz ızgara için spatula - PNC 164255 700&900XP
- 1 Nervürlü ızgara için spatula - PNC 206420 700&900XP

### Opsiyonel Aksesuarlar

- Düz ızgara için spatula - PNC 164255  700&900XP
- Köprü tipi montaj suportu - PNC 206139  1200 mm - 700&900XP
- Köprü tipi montaj suportu - PNC 206140  1400 mm - 700&900XP
- Köprü tipi montaj suportu - PNC 206141  1600 mm - 700&900XP
- Arka korkuluk 1200mm- Marin PNC 206309

- HP ızgaralar için su drenajı (Temizlik amacıyla kullanılır) - 900XP PNC 206345
- Nervürlü ızgara için spatula - 700&900XP PNC 206420
- Izgaralar için kapak PNC 206455
- Ön korkuluk - 1200 mm - 700&900XP PNC 216049
- Ön korkuluk - 1600 mm - 700&900XP PNC 216050
- Gazlı cihazlar için regülatör - 700&900XP PNC 927225

**Gaz:**

|                               |                |
|-------------------------------|----------------|
| <b>Gaz Gücü:</b>              | 33 kW          |
| <b>Standart gaz dağıtımı:</b> | Doğal Gaz      |
| <b>Gaz Tipi Seçeneği:</b>     | LPG; Doğal Gaz |
| <b>Gaz Girişi:</b>            | 1/2"           |

**Temel bilgiler:**

Bu cihaz ısıya duyarlı bir başka cihaz veya mobilyanın yakınına yerleştirilirse 150 mm'lik bir açıklık bırakılması veya ısı izolasyonu sağlanması gereklidir.

|                                   |                     |
|-----------------------------------|---------------------|
| <b>MIN. çalışma sıcaklığı:</b>    | 90 °C               |
| <b>MAX. çalışma sıcaklığı:</b>    | 270 °C              |
| <b>Dış boyutlar, Genişlik:</b>    | 1200 mm             |
| <b>Dış boyutlar, Derinlik:</b>    | 930 mm              |
| <b>Dış boyutlar, Yükseklik:</b>   | 250 mm              |
| <b>Net ağırlık:</b>               | 150 kg              |
| <b>Ambalajlı ağırlık:</b>         | 201 kg              |
| <b>Ambalaj yüksekliği:</b>        | 600 mm              |
| <b>Ambalaj genişliği:</b>         | 1040 mm             |
| <b>Ambalaj derinliği:</b>         | 1300 mm             |
| <b>Ambalajlı hacim:</b>           | 0.81 m <sup>3</sup> |
| <b>Piştirme yüzeyi genişliği:</b> | 1194 mm             |
| <b>Piştirme yüzeyi derinliği:</b> | 610 mm              |